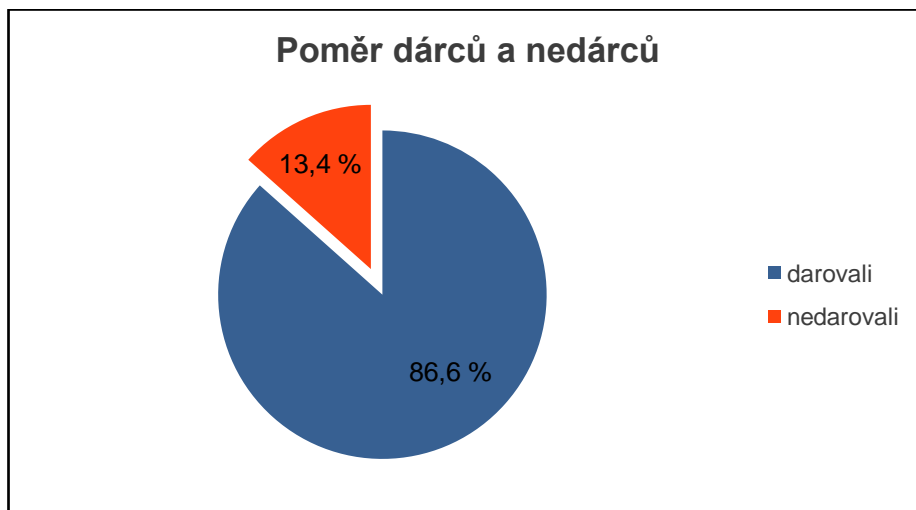


## Statistické údaje z 15. UU

Během 15. semestrníku Univerzitního upíra přišlo darovat 261 účastníků.

Skutečnými dárci se stalo 226 účastníků, 35 příchozích bylo z různých důvodů odmítnuto.

Během tohoto semestrníku zaregistrovalo TO FN Plzeň 63 prvodárců.



Akce se zúčastnili nejen studenti ze všech fakult, ale i zaměstnanci, studenti doktorského studia a absolventi ZČU. Dokonce přišli i lidé, kteří nemají se ZČU nic společného.

15. semestrník probíhal v předtermínu od 4. 11. do 15. 11 a poté během vlastní akce 18. – 21. 11. 2013.

Během předtermínu přišlo darovat 73 dárců, na vlastní akci přišlo 188 dárců.

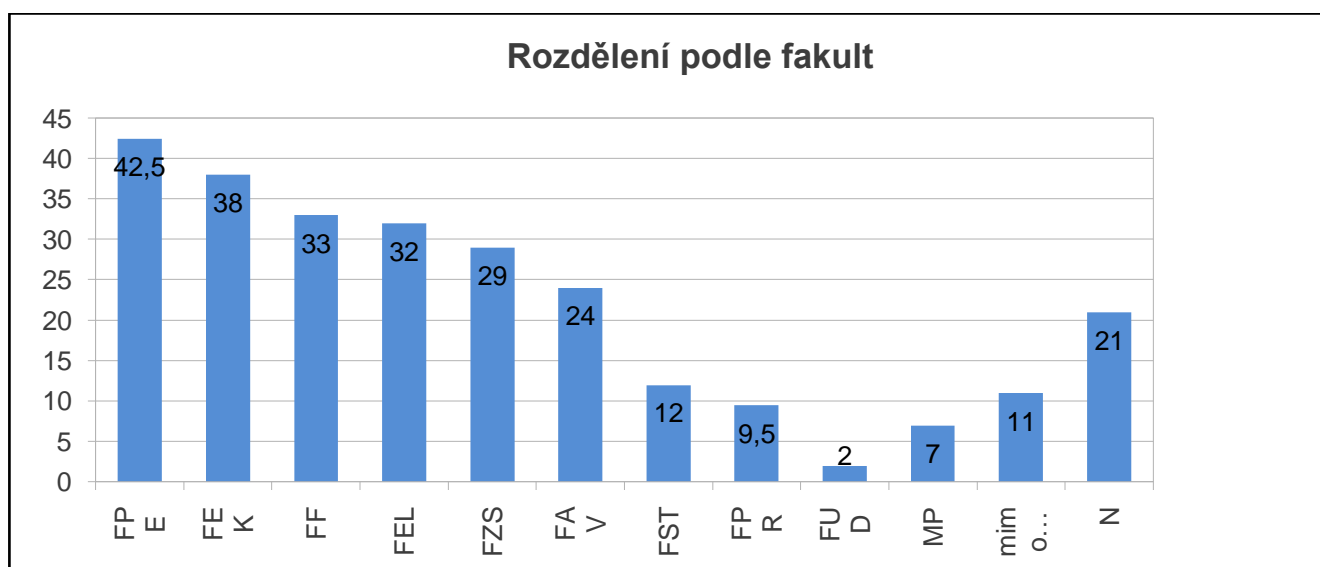


Na základě dotazníků, které jsme dali vyplnit každému z účastníků, jsme zjišťovali:

1. Rozdělení účastníků podle fakult
2. Genderové rozdělení účastníků
3. Rozdělení účastníků podle vztahu k ZČU
4. Rozdělení účastníků podle typu studia
5. Rozdělení účastníků podle ročníku studia
6. Rozdělení dárců podle pořadí odběru
7. Rozdělení dárců podle pořadí odběru s UU
8. Rozdělení podle zdrojů informací

### 1. Rozdělení účastníků podle fakult

Nejvíce účastníků přišlo z Fakulty pedagogické (42), Fakulta ekonomická se umístila na druhém místě (38) a za ní v těsném závěsu Fakulta filozofická (33) a Fakulta elektrotechnická (32). Nejméně účastníků přišlo z Fakulty umění a designu (2). 11 účastníků nemělo k ZČU žádný vztah a 21 nevedlo, k jaké součásti ZČU patří.



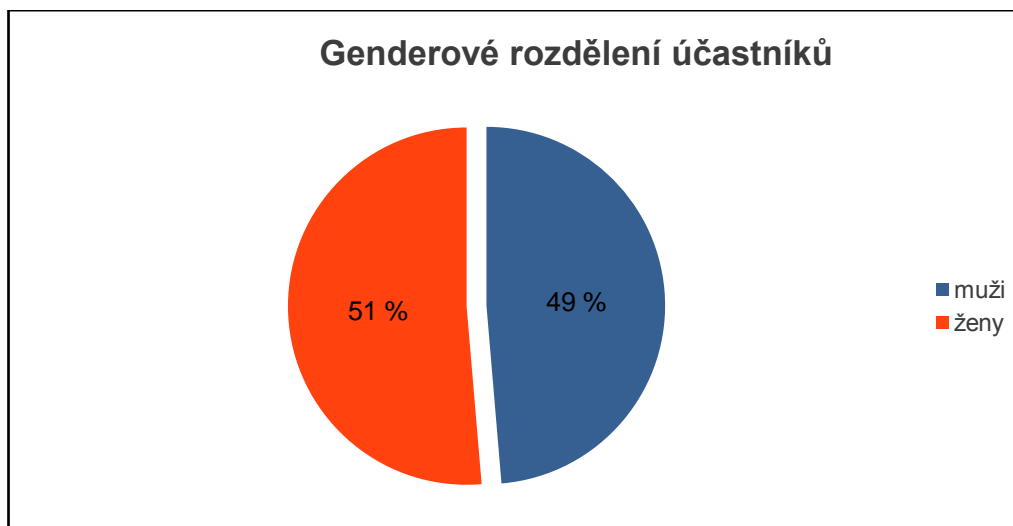
#### Vysvětlivky:

MP – mimofakultní pracoviště

N – nevedeno

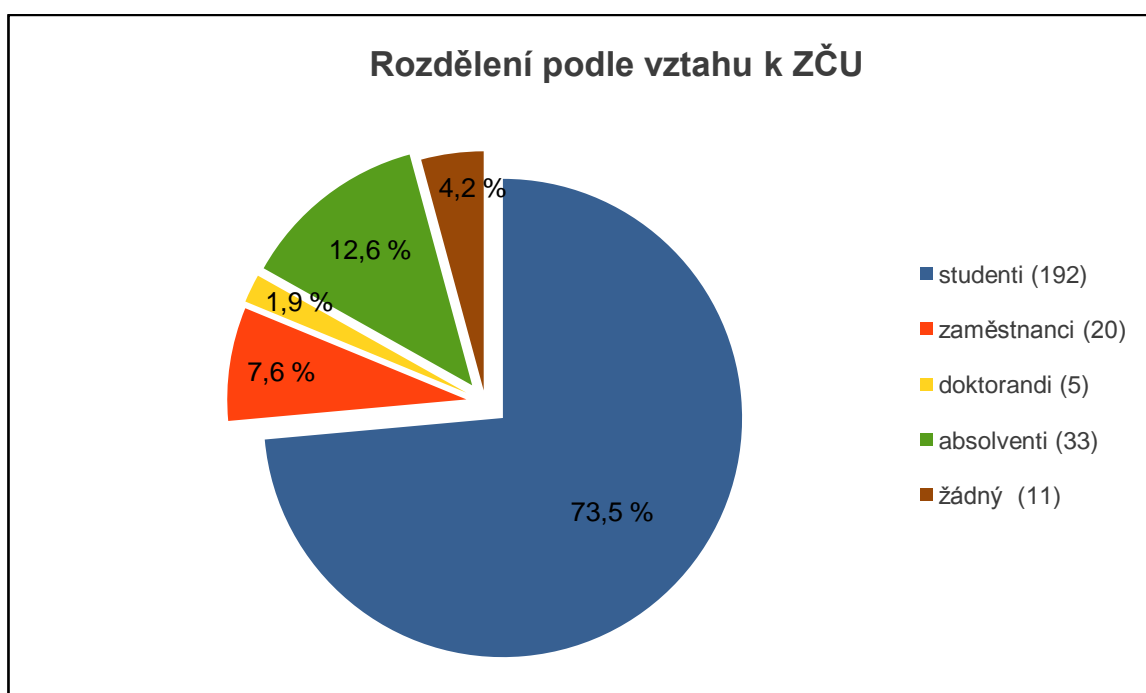
## 2. Genderové rozdělení účastníků

I tento semestrník dorazilo více žen (134) než mužů (127).



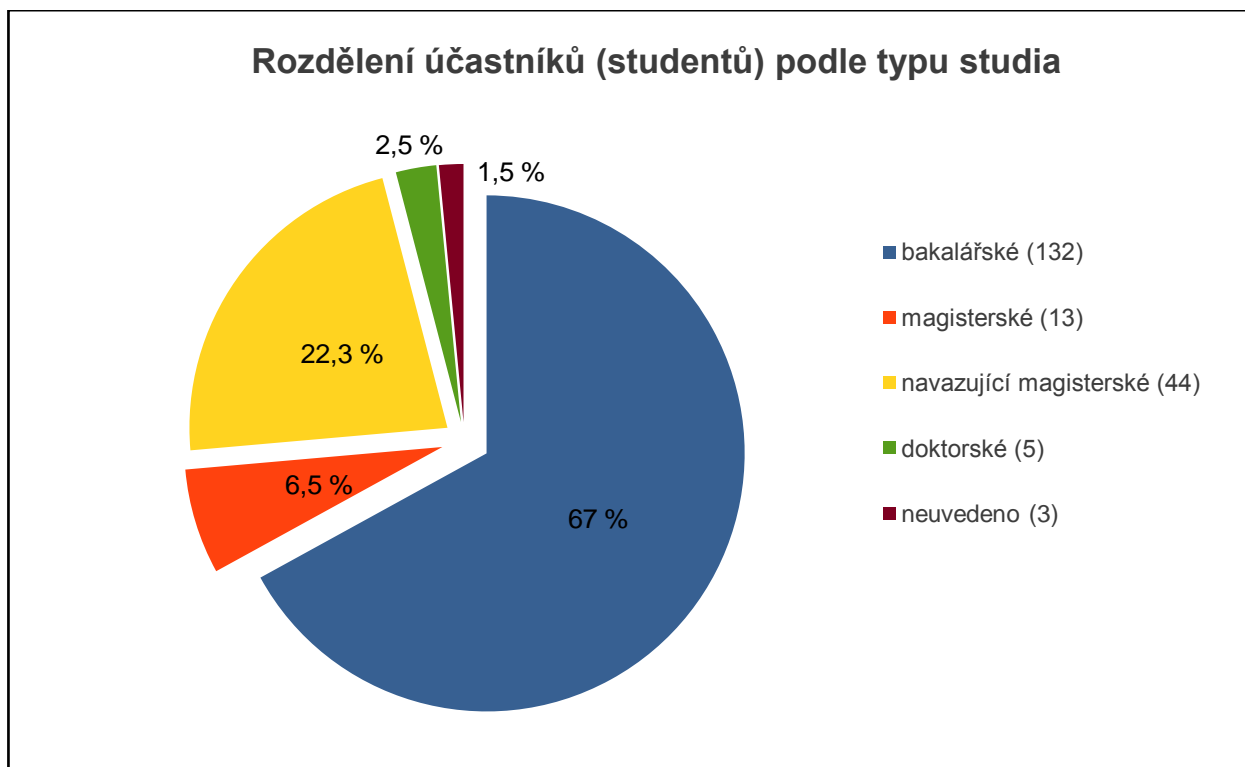
## 3. Rozdělení účastníků podle vztahu k ZČU

Podle očekávání se na TO dostavili nejvíce studenti. Jsme však rádi, že se akce dostala do povědomí i zaměstnancům, ale především absolventům ZČU, jejichž počet nás velice potěšil.



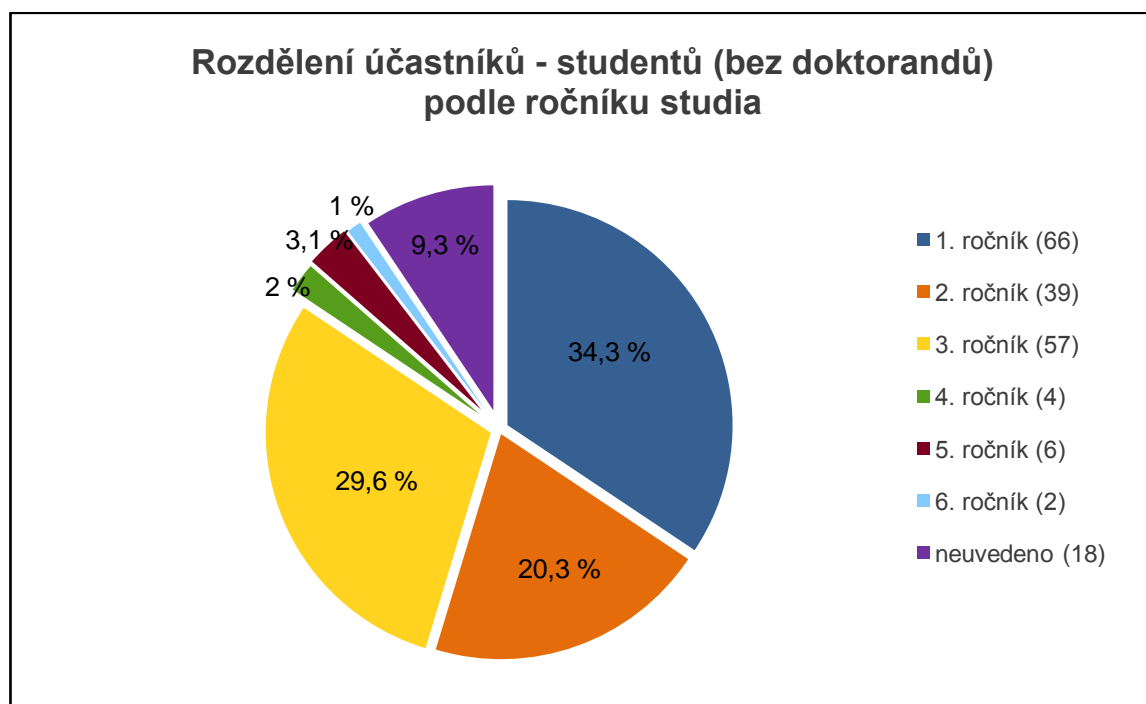
#### 4. Rozdělení účastníků podle typu studia

Nejvíce se dostavilo studentů bakalářského studia. To je samozřejmě dáno tím, že je jich na ZČU nejvíce.



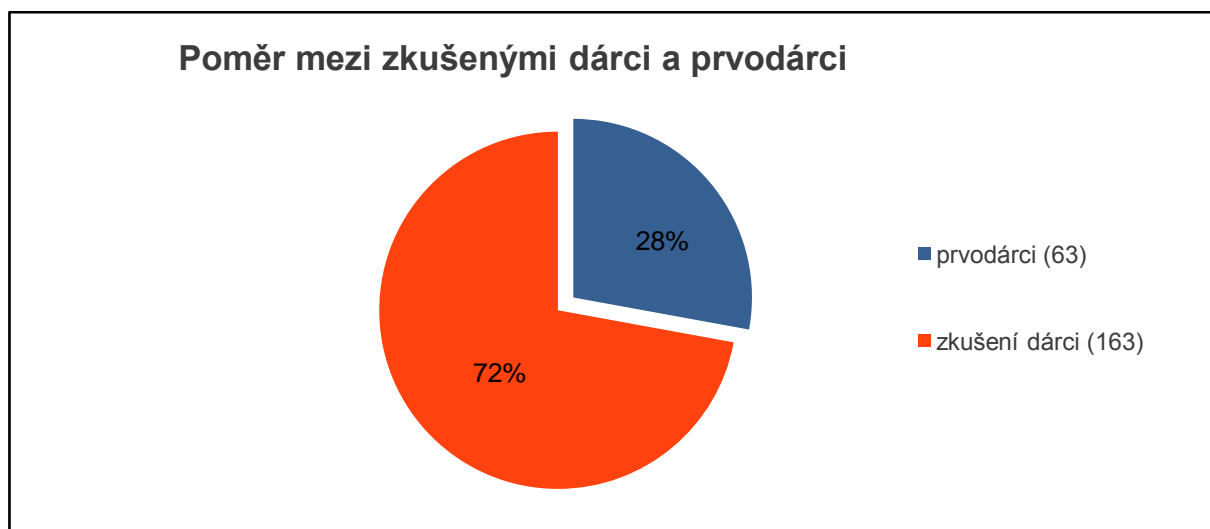
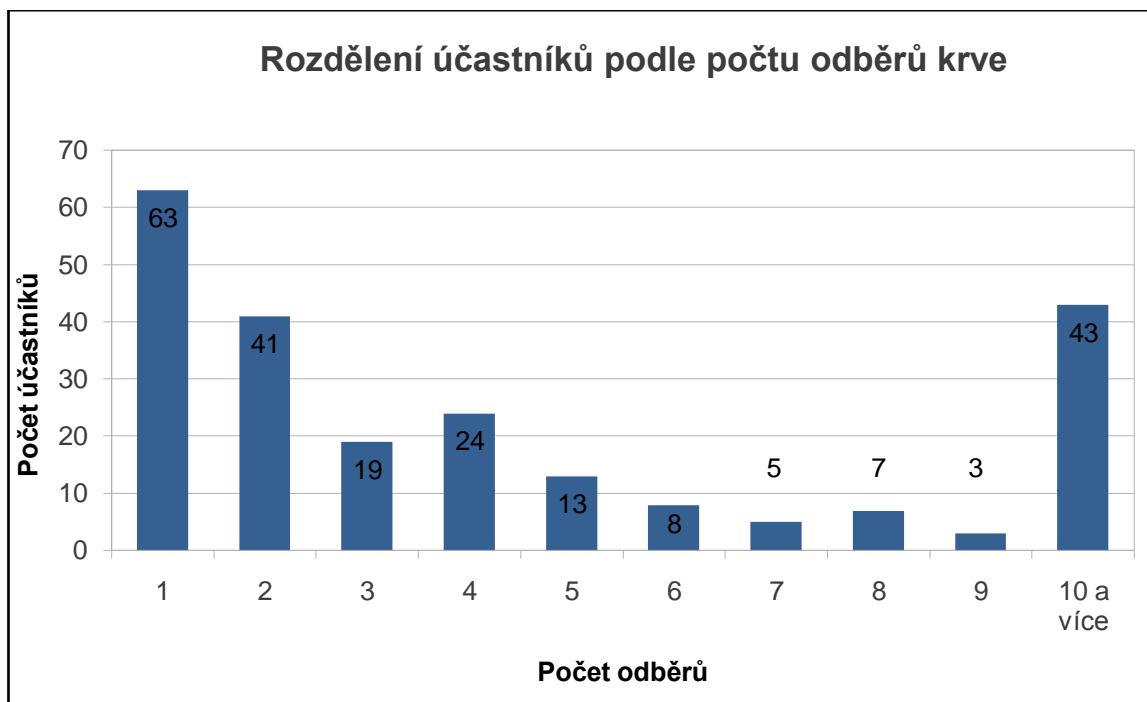
#### 5. Rozdělení účastníků podle ročníku studia

Bakalářské studium je tříleté a navazující magisterské dvouleté, nejvíce účastníků je v prvních třech ročnících.



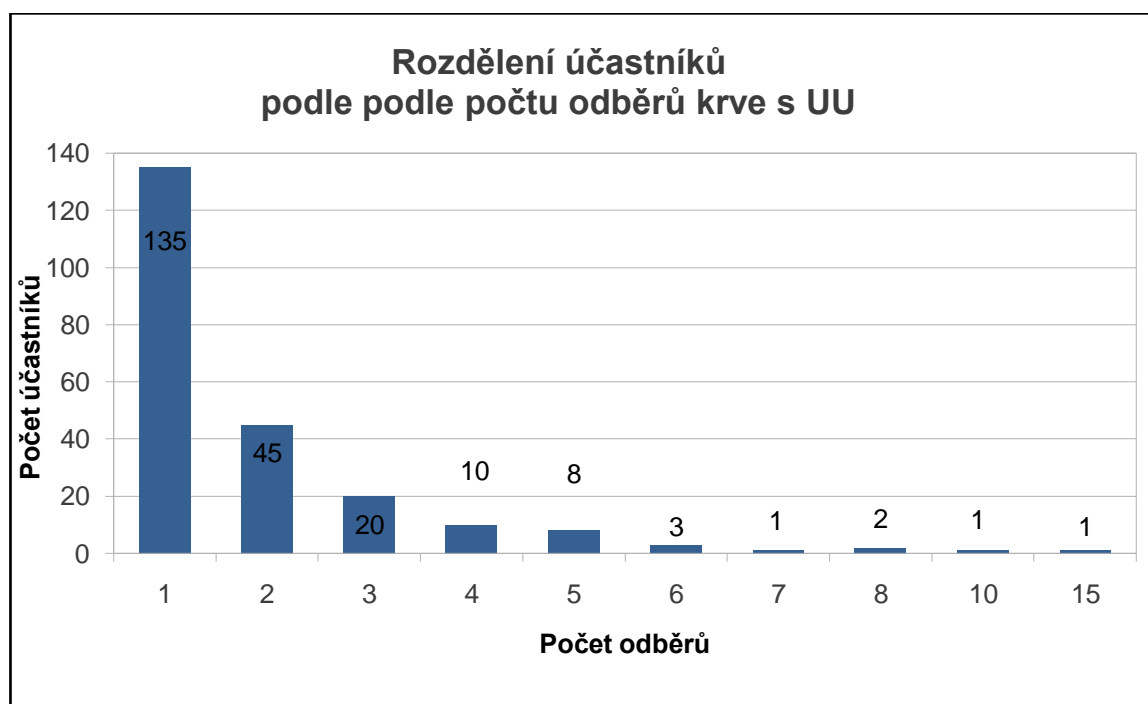
## 6. Rozdělení dárců podle pořadí odběru

U dárců jsme také zjišťovali, pokolikáté krev darovali. Téměř čtvrtina (24 %) dárců přišla darovat poprvé.



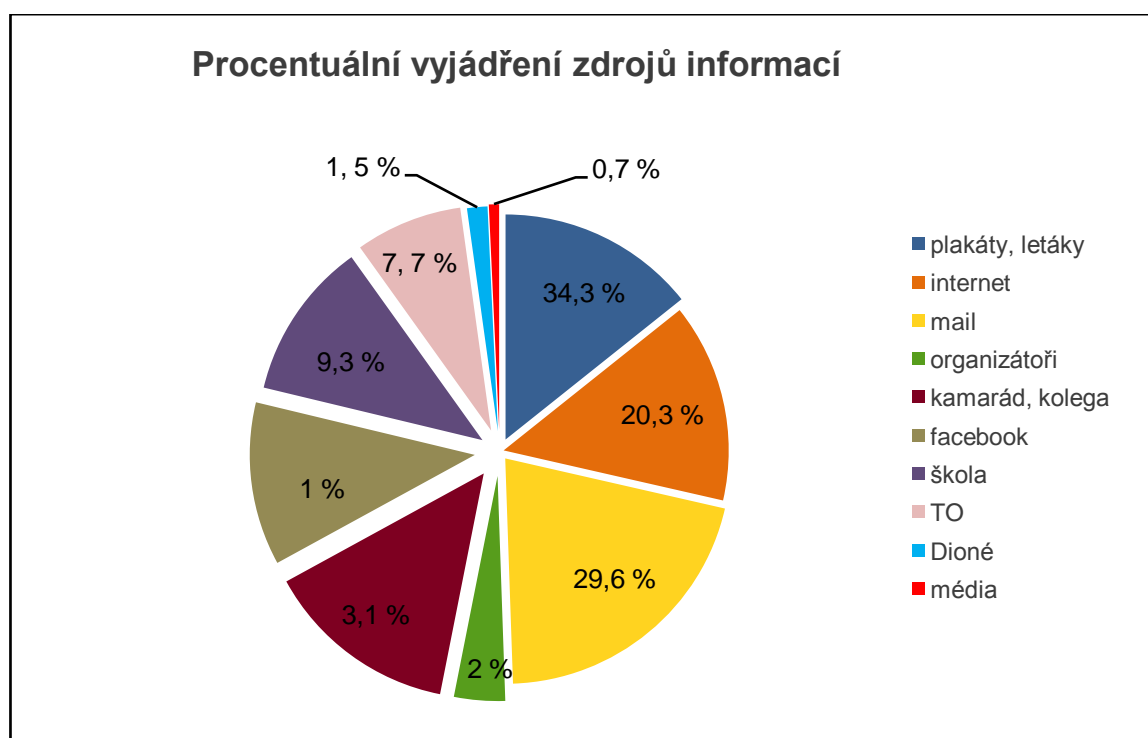
### 7. Rozdělení dárců podle pořadí odběru s UU

Více než polovina (51 %) účastníků darovala s UU poprvé. Jsme samozřejmě rádi i za naše věrné „upíří“ dárce.



### 8. Rozdělení podle zdrojů informací

Nejvíce účastníků se o 15. UU dozvědělo z internetu (14 %) a plakátů a letáků (14 %).



Poslední graf znázorňuje vývoj počtu účastníků Univerzitního upíra. Nejméně účastníků (39) dorazilo během 2. semestrníku, naopak nejvíce (272) zúčastněných bylo během 10. semestrníku. A od té doby se nám daří překonávat hranici 100 účastníků.

